

# Hochwassergefahrenkarte – Fortschreibung

Anlassbezogene Fortschreibung der HWGK:

| Beispiele

Stand: Februar 2021



# Bewertung der Fortschreibungsrelevanz eines Vorhabens

## | Relevante Beispiele

Änderung der Hochwassersituation / des Hochwasserrisikos

Änderung der Flächenausbreitung  $HQ_{10}$ ,  $HQ_{50}$ ,  $HQ_{100}$ ,  $HQ_{\text{Extrem}}$



**Immer eine  
Einzelfallbetrachtung!**



# Bewertung der Fortschreibungsrelevanz eines Vorhabens

## | Leitfragen

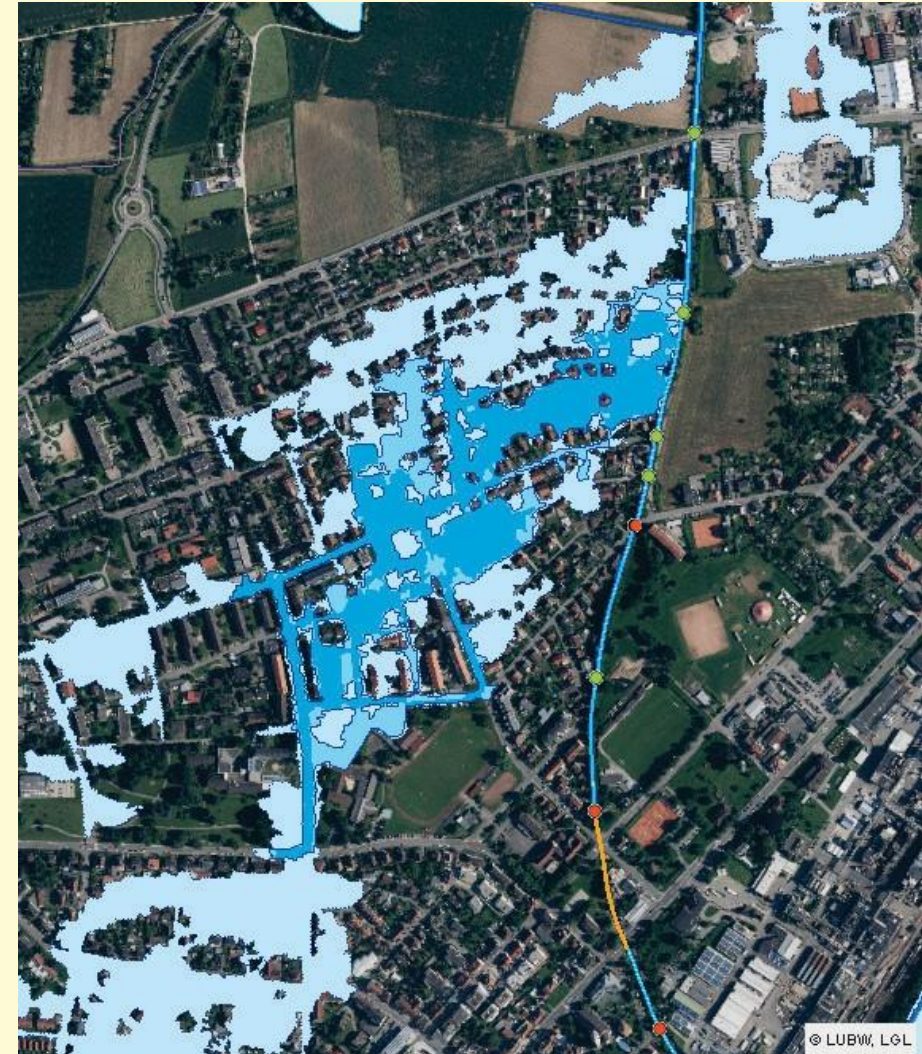
- Ist das Vorhaben an einem HWGK-Gewässer?
- Wie groß ist der erwartete Wirkungsbereich?
- Welche Jährlichkeiten sind betroffen?
- Ist mit größeren Geländeänderungen zu rechnen?



# Bewertung der Fortschreibungsrelevanz eines Vorhabens

## | Relevante Beispiele – Beispiel 1

Der Vorhabenträger (Gemeinde) möchte eine Verbesserung der HW-Situation im bebauten Gebiet.





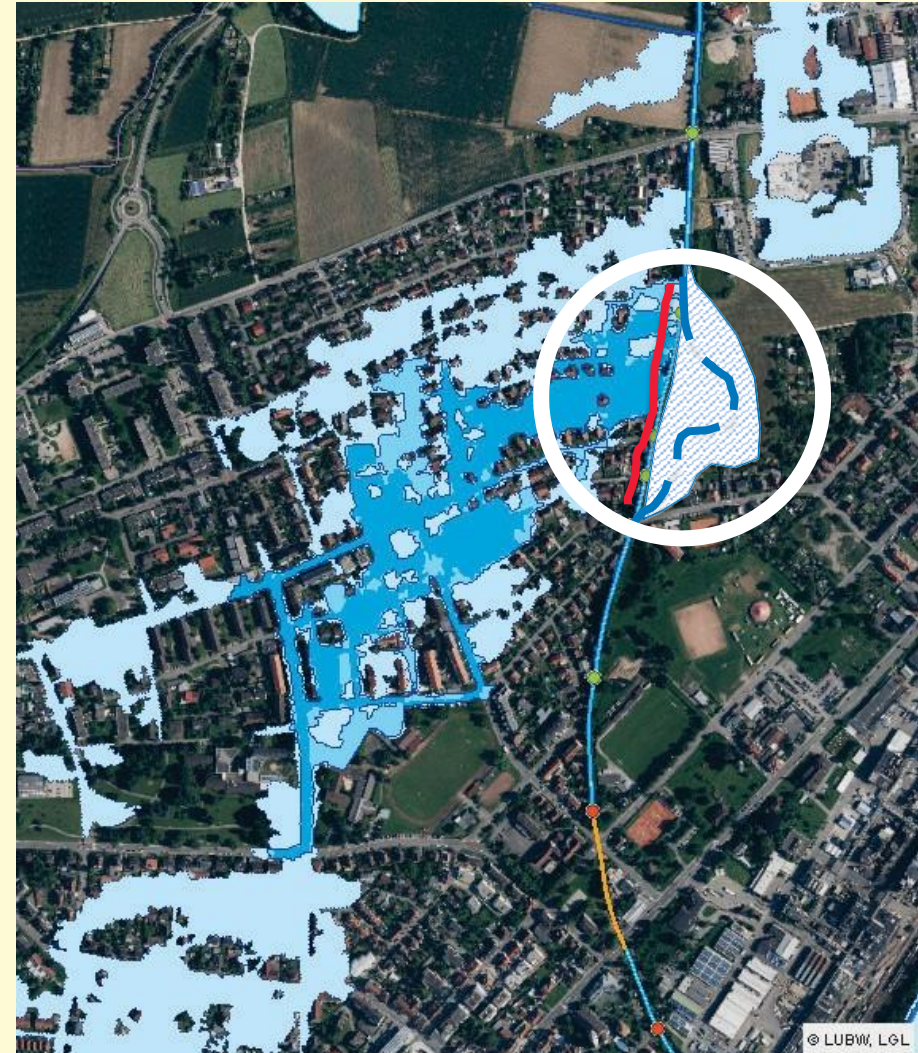
# Bewertung der Fortschreibungsrelevanz eines Vorhabens

## | Relevante Beispiele – Beispiel 1

Der Vorhabenträger (Gemeinde) möchte eine Verbesserung der HW-Situation im bebauten Gebiet.

### Geplant wird:

- Das Gewässer soll umgestaltet werden (Aufweitung). Zusätzlich wird eine Sicherung durch techn. Hochwasserschutz (Mauer) rechtsseitig zur Bebauung hin erstellt, um die Fließwege zu unterbinden.



# Bewertung der Fortschreibungsrelevanz eines Vorhabens

## | Relevante Beispiele – Beispiel 1

Der Vorhabenträger (Gemeinde) möchte eine Verbesserung der HW-Situation im bebauten Gebiet.

### Geplant wird:

- Das Gewässer soll umgestaltet werden (Aufweitung). Zusätzlich wird eine Sicherung durch techn. Hochwasserschutz (Mauer) rechtsseitig zur Bebauung hin erstellt, um die Fließwege zu unterbinden.

### Wirkungsbereich:

- Die Maßnahme selbst beschränkt sich auf Hochwasserschutz-Mauer und Umgestaltung. Durch den Hochwasserschutz werden weite Fließwege unterbunden. Deshalb soll der Wirkungsbereich abgeschätzt werden.



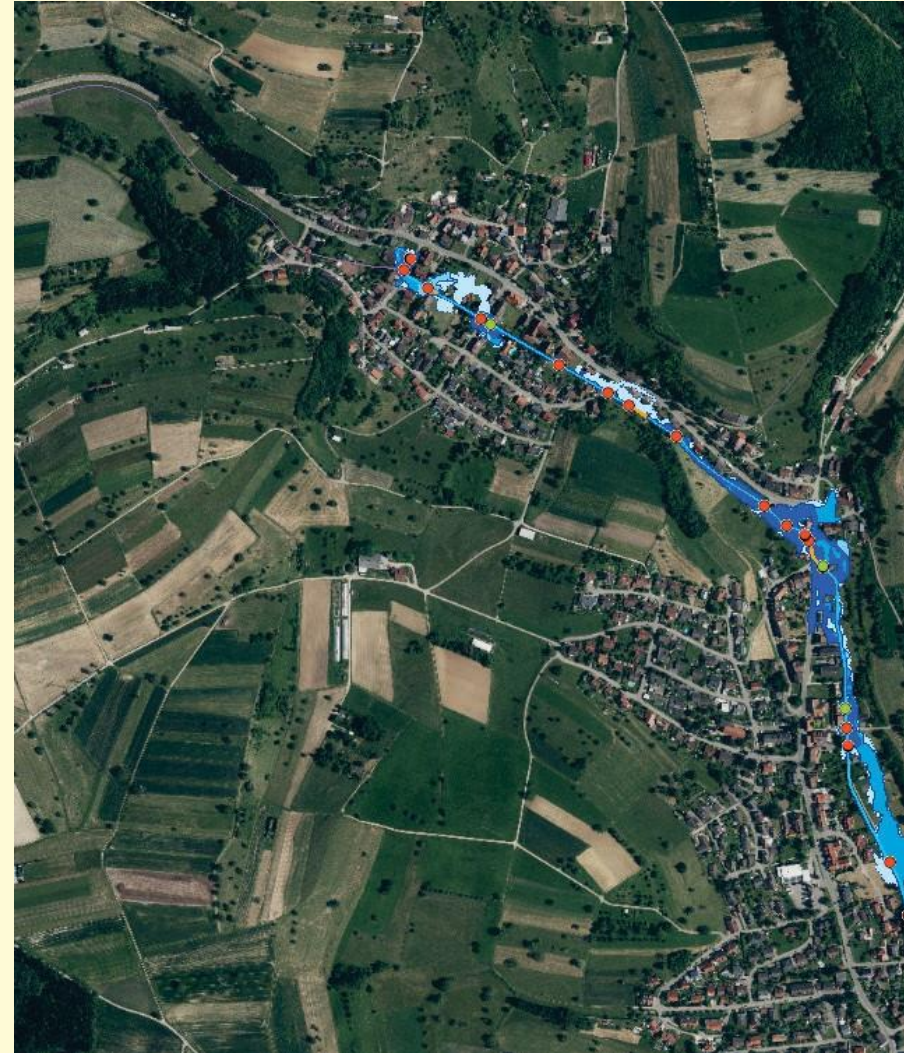
© LUBW, LGL



# Bewertung der Fortschreibungsrelevanz eines Vorhabens

## | Relevante Beispiele – Beispiel 2

Der Vorhabenträger (Gemeinde) ist durch das Gewässer bei Hochwasser stark betroffen.



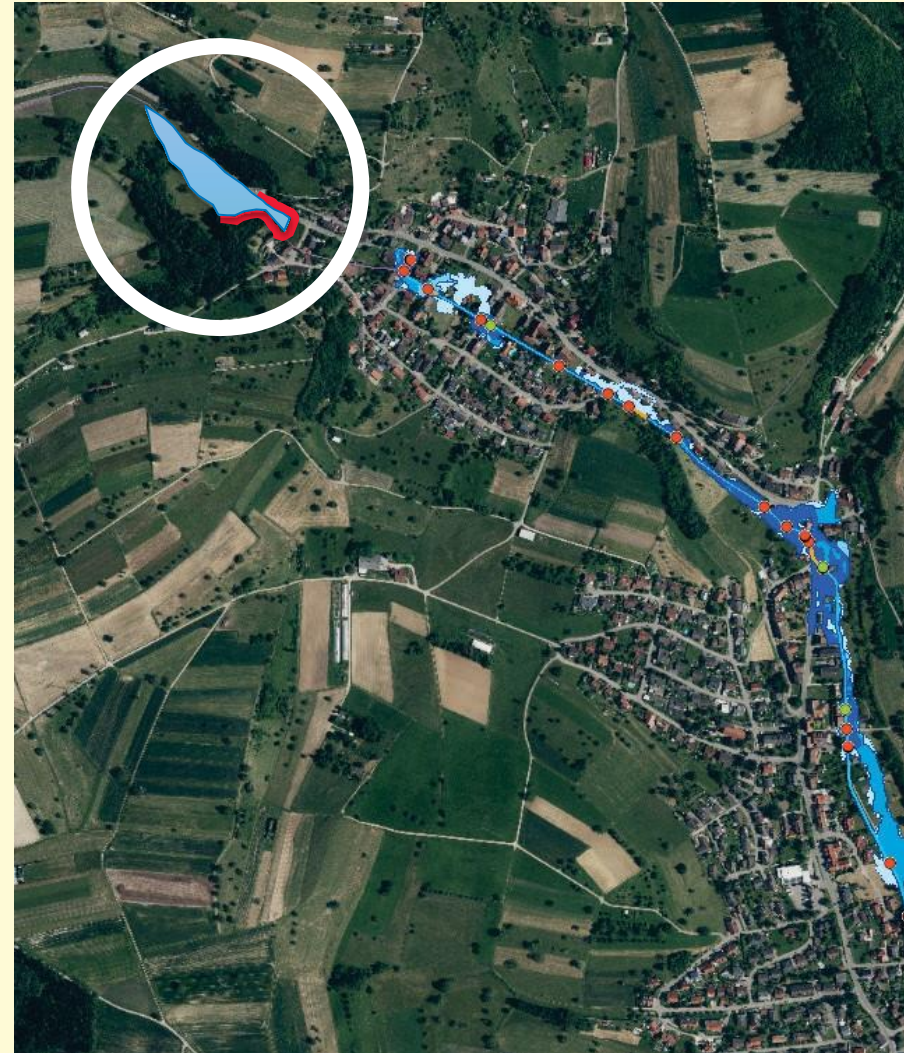
# Bewertung der Fortschreibungsrelevanz eines Vorhabens

## | Relevante Beispiele – Beispiel 2

Der Vorhabenträger (Gemeinde) ist durch das Gewässer bei Hochwasser stark betroffen.

### Geplant wird:

- Um einen Hochwasserschutz zu erwirken, soll ein Hochwasserrückhaltebecken (HRB) gebaut werden.





# Bewertung der Fortschreibungsrelevanz eines Vorhabens

## | Relevante Beispiele – Beispiel 2

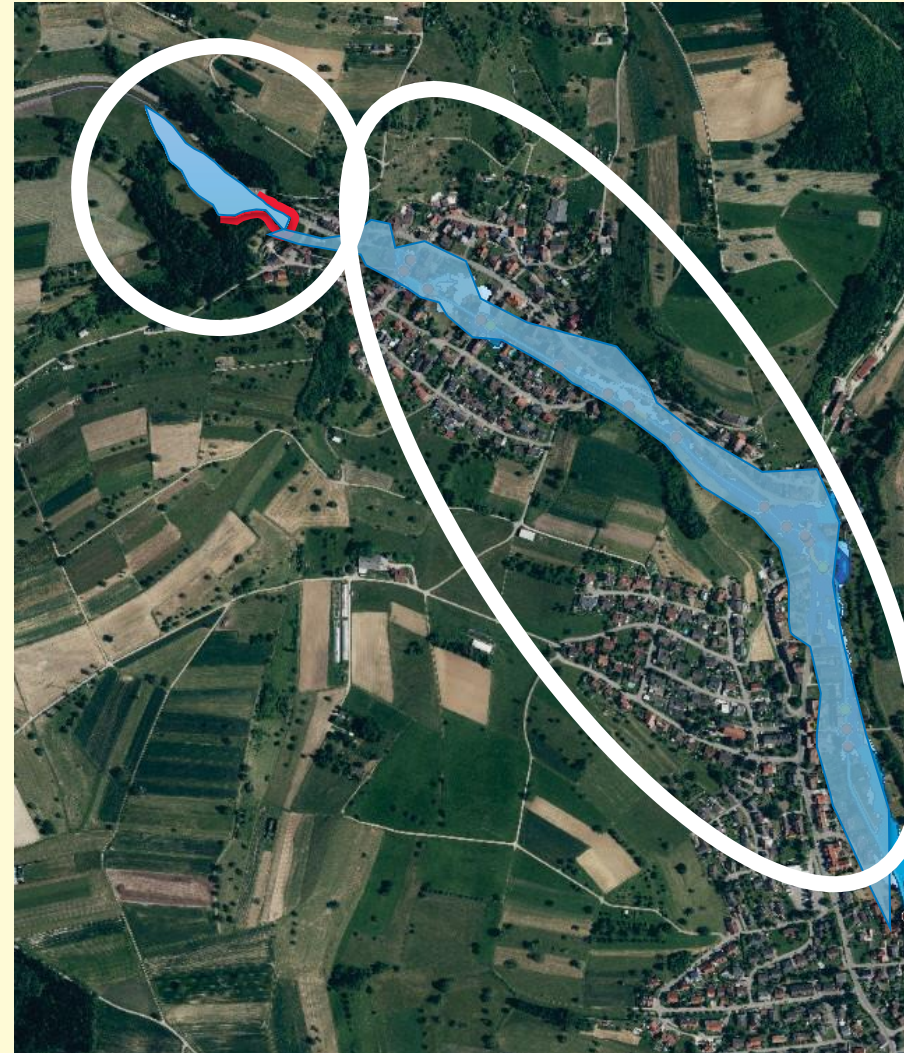
Der Vorhabenträger (Gemeinde) ist durch das Gewässer bei Hochwasser stark betroffen.

### Geplant wird:

- Um einen Hochwasserschutz zu erwirken, soll ein Hochwasserrückhaltebecken (HRB) gebaut werden.

### Wirkungsbereich:

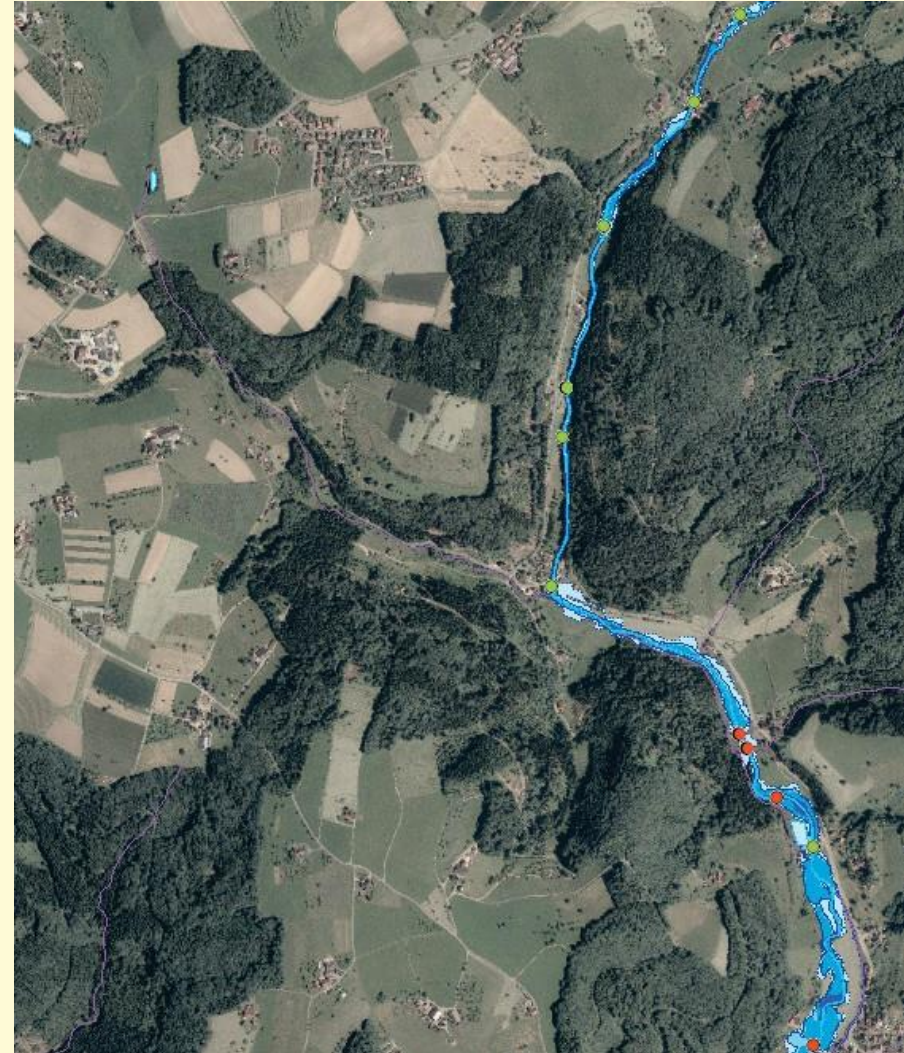
- Der Wirkungsbereich kann sich bis weit unterhalb des Standortes des HRB erstrecken, daher soll er abgeschätzt werden.



# Bewertung der Fortschreibungsrelevanz eines Vorhabens

## | Relevante Beispiele – Beispiel 3

Der Vorhabenträger (Gemeinde) ist durch das Gewässer bei Hochwasser stark betroffen.





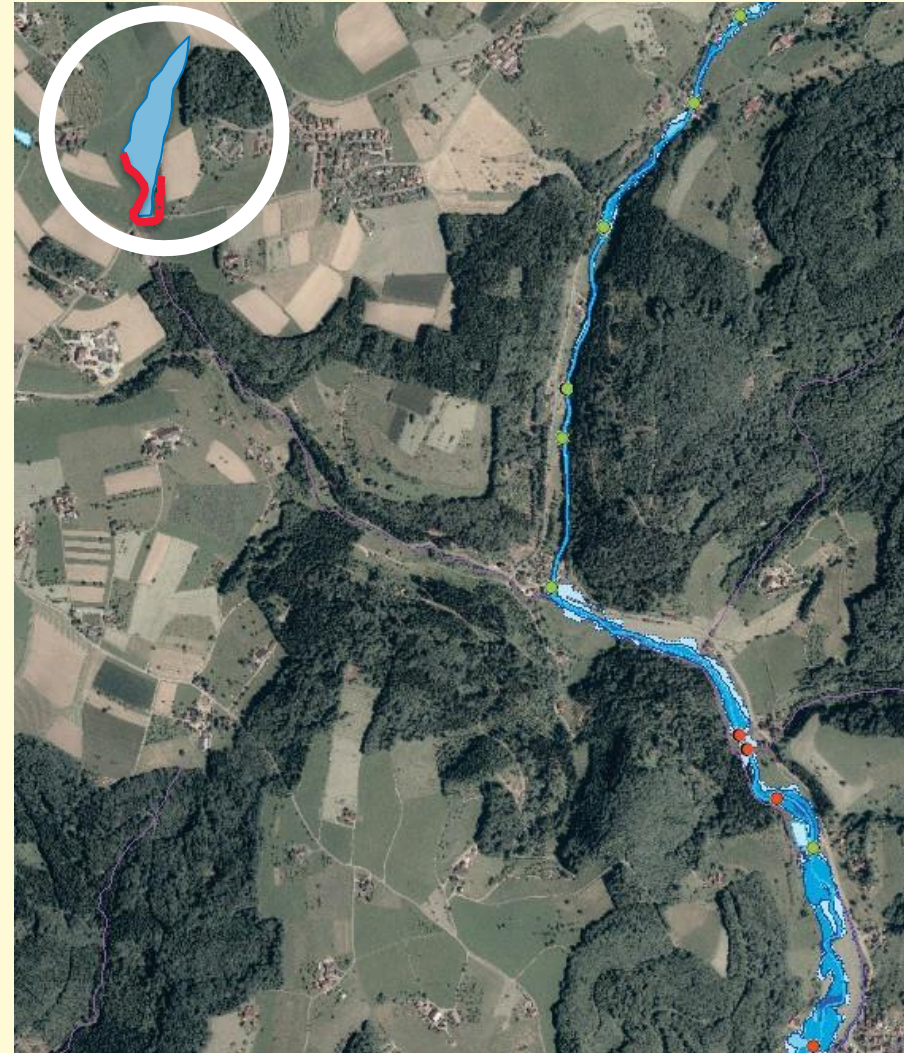
# Bewertung der Fortschreibungsrelevanz eines Vorhabens

## | Relevante Beispiele – Beispiel 3

Der Vorhabenträger (Gemeinde) ist durch das Gewässer bei Hochwasser stark betroffen.

### Geplant wird:

- Um einen Hochwasserschutz zu erwirken, soll ein Hochwasserrückhaltebecken (HRB) an einem **Nicht-HWGK-Gewässer** gebaut werden.





# Bewertung der Fortschreibungsrelevanz eines Vorhabens

## | Relevante Beispiele – Beispiel 3

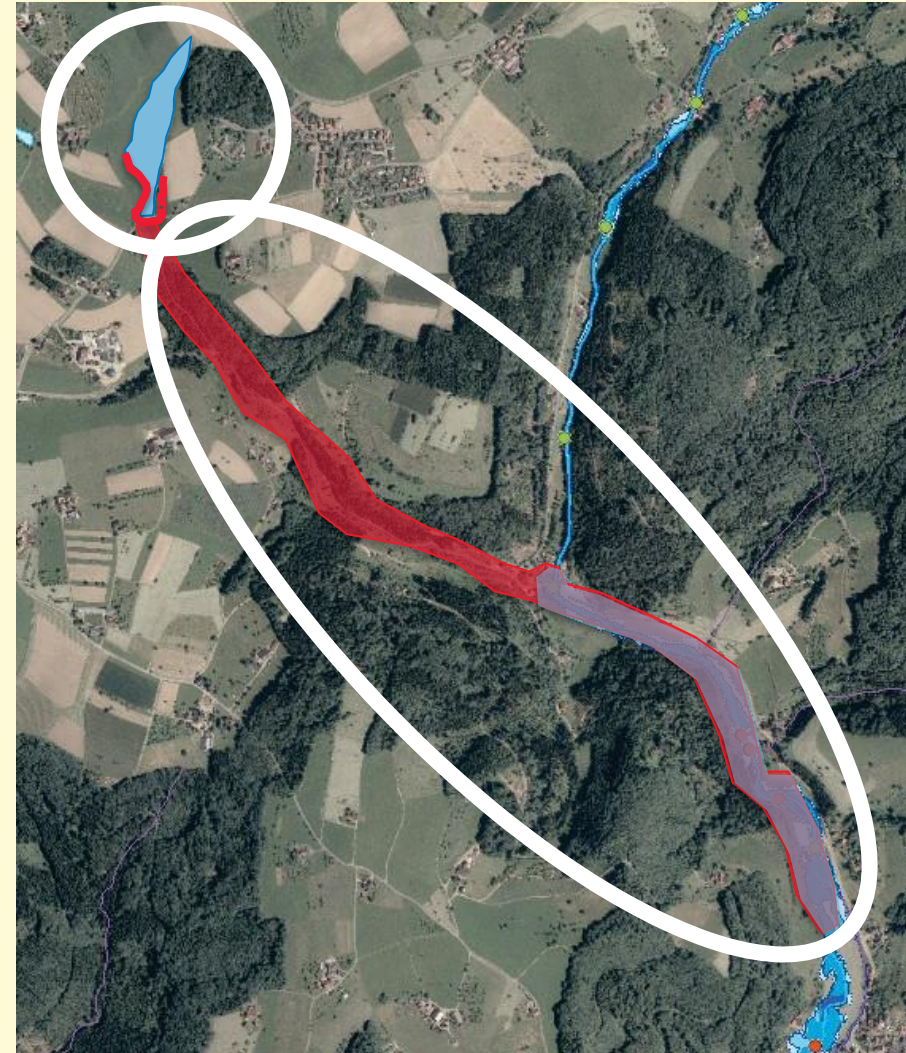
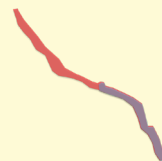
Der Vorhabenträger (Gemeinde) ist durch das Gewässer bei Hochwasser stark betroffen.

### Geplant wird:

- Um einen Hochwasserschutz zu erwirken, soll ein Hochwasserrückhaltebecken (HRB) an einem **Nicht-HWGK-Gewässer** gebaut werden.

### Wirkungsbereich:

- Im **Nicht-HWGK-HWGK-Gewässer** sowie im  
Die Auswirkungen des HRB erstrecken sich voraussichtlich bis in das HWGK-Gewässer, daher soll der Wirkungsbereich abgeschätzt und gegebenenfalls fortgeschrieben werden.



# Weitere Informationen und Ansprechpersonen / Ansprechpartner\*innen

Weitere Informationen darüber, wie die Hochwassergefahrenkarte im Rahmen der anlassbezogenen Fortschreibung aktuell gehalten wird, erhalten Sie auf der Website <https://hwgk-fortschreibung-bw.de>. Am Beispiel einer geplanten Maßnahme führt die Geschichte in illustrierter Weise durch den Prozess. Zur weiteren Unterstützung ist der Download einer Vielzahl von Dokumenten möglich.

Falls Sie noch weitere Fragen haben, richten Sie diese gerne an folgende Kontakte:

- Kontakt HWGK (zentral):  
[hochwassergefahrenkarte@rps.bwl.de](mailto:hochwassergefahrenkarte@rps.bwl.de)
- Kontakt zum örtlich zuständigen Regierungspräsidium (öRP):
- Regierungspräsidium Freiburg:  
[Hochwasserrisikomanagement@rpf.bwl.de](mailto:Hochwasserrisikomanagement@rpf.bwl.de)
- Regierungspräsidium Karlsruhe:  
[Hochwasserrisikomanagement@rpk.bwl.de](mailto:Hochwasserrisikomanagement@rpk.bwl.de)
- Regierungspräsidium Tübingen:  
[Hochwassermanagement@rpt.bwl.de](mailto:Hochwassermanagement@rpt.bwl.de)
- Regierungspräsidium Stuttgart:  
[Hochwasserrisiko@rps.bwl.de](mailto:Hochwasserrisiko@rps.bwl.de)

